

バッテリー式内視鏡用光源装置

バッテリー式LED光源装置 LB2016

電池駆動で持ち運びに便利なポータブルLED光源、誕生！



届出番号 13B2X10284000002



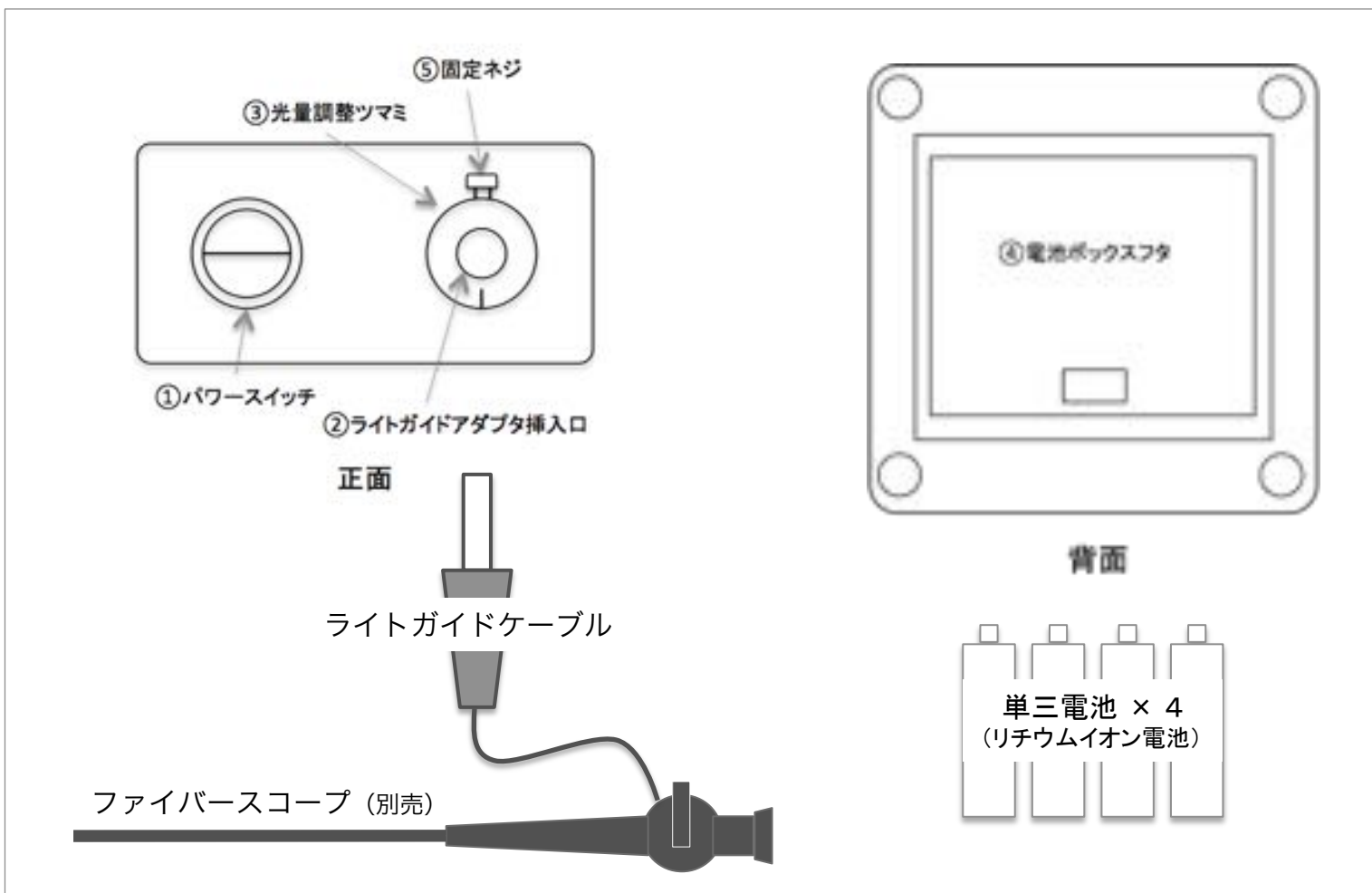
バッテリー式LED光源装置

特徴

- 電池駆動（単三電池4本）
- 片手で持ち運べるサイズ
- 白色LED光源

今あるファイバースコープを生かしつつ、患者宅やベッドサイドでの手軽な検査を実現したい！そんな声から生まれました。

システム構成図



| 項目 | 仕様 |
|-----|----------------------------|
| 光源 | 白色LED (最大出力 3W) |
| 大きさ | 幅105mm × 奥行き120mm × 高さ50mm |
| 電源 | 単三電池 × 4 (リチウムイオン電池) |

1. 禁忌事項

適用対象：【使用目的又は効果】に示した目的以外には使用しないこと。

2. 使用目的

内視鏡と組み合わせて使用する光源装置で、体腔の観察のために、内視鏡に接続して、観察部を照明する。

3. 併用医療機器

本製品は取扱説明書・添付文書に記載されている機器との組み合わせで使用できる。

4. 組み合わせ可能な機器

内視鏡：

- ・ PENTAX FNLシリーズ
 - ・ OLYMPUS ENFシリーズ
- 内視鏡用ビデオカメラ
- ・ リプト エアスコープ AS2015
 - ・ リプト スコープキューブ SC2015

5. 表示

一般医療機器・特定保守管理医療機器
 一般名称：バッテリー式内視鏡用光源装置
 販売名：バッテリー式LED光源装置 LB2016
 届出番号：13B2X10284000002

製造・販売元：リプト株式会社
 東京都八王子市明神町4-9-1-301
 TEL：042-649-3491 / FAX：042-649-3492

ご注文・お問い合わせ **042-649-3491**